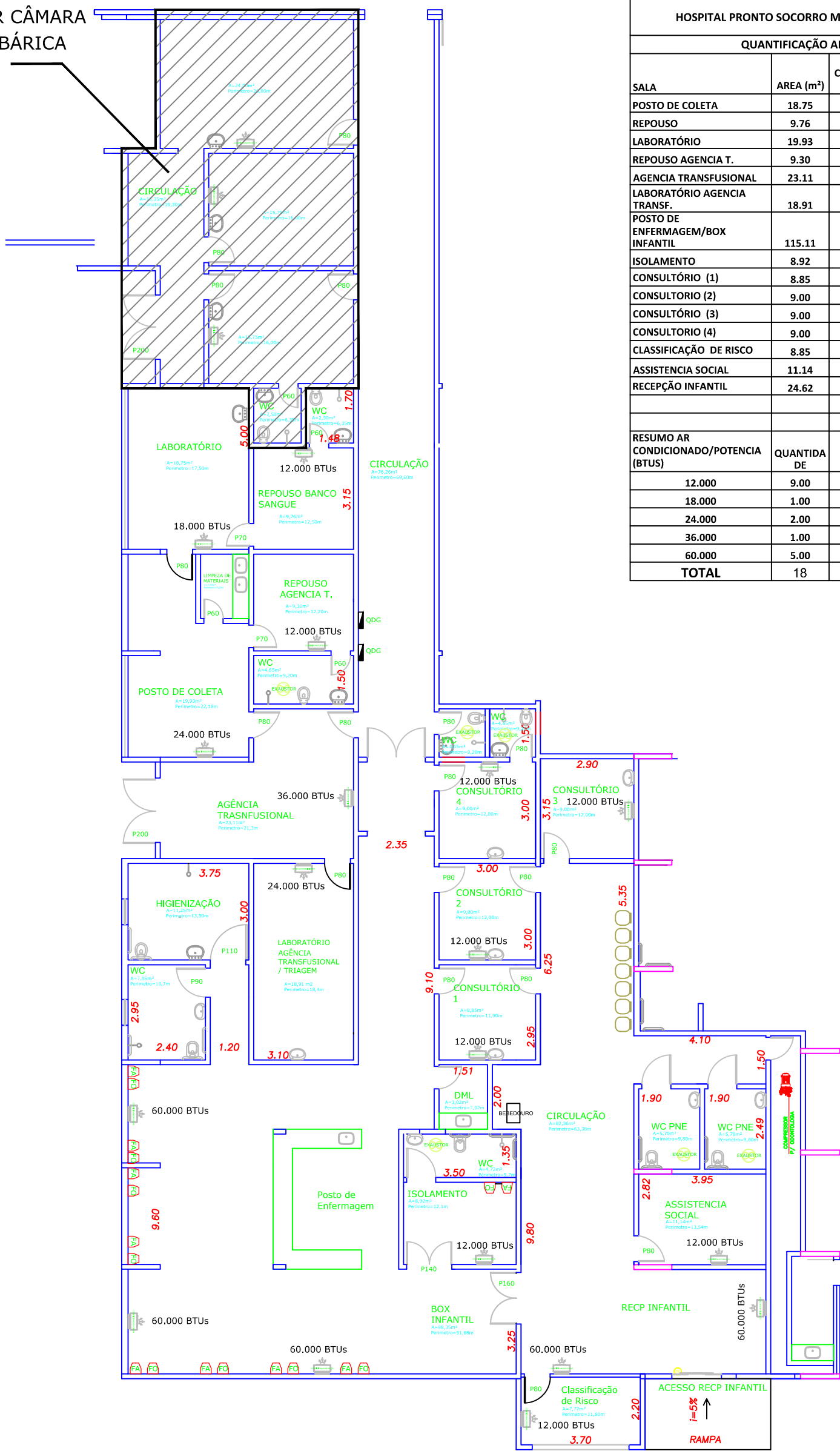


SETOR CÂMARA  
HIPERBÁRICA



HOSPITAL PRONTO SOCORRO MUNICIPAL DE VARZEA GRANDE			
QUANTIFICAÇÃO AR CONDICIONADO			
SALA	AREA (m²)	AR CONDICIONADO/POTENCIA (BTUS)	QUANTIDADE
POSTO DE COLETA	18.75	18.000	1
REPOUSO	9.76	12.000	1
LABORATÓRIO	19.93	24.000	1
REPOUSO AGENCIA T.	9.30	12.000	1
AGENCIA TRANSFUSIONAL	23.11	36.000	1
LABORATÓRIO AGENCIA TRANSF.	18.91	24.000	1
POSTO DE ENFERMAGEM/BOX INFANTIL	115.11	60.000	3
ISOLAMENTO	8.92	12.000	1
CONSULTÓRIO (1)	8.85	12.000	1
CONSULTÓRIO (2)	9.00	12.000	1
CONSULTÓRIO (3)	9.00	12.000	1
CONSULTÓRIO (4)	9.00	12.000	1
CLASSIFICAÇÃO DE RISCO	8.85	12.000	1
ASSISTENCIA SOCIAL	11.14	12.000	1
RECEPÇÃO INFANTIL	24.62	60.000	2
		TOTAL	18
RESUMO AR CONDICIONADO/POTENCIA (BTUS)			
12.000	9.00		
18.000	1.00		
24.000	2.00		
36.000	1.00		
60.000	5.00		
TOTAL	18		



PREFEITURA MUNICIPAL DE VÁRZEA GRANDE

Av. Castelo Branco, Espaço Municipal, 2500 – Centro Sul, Várzea Grande/MT  
CEP 78125-700 – Fone/Fax: 65 3688 8000

PROJETO:

HPSMVG  
PLANTA BAIXA – BLOCO E

LOCALIZAÇÃO:

AVENIDA DA ALZIRA SANTANA, S/N  
BAIRRO: NOVA VÁRZEA GRANDE – VÁRZEA GRANDE – MT

ASSUNTO:

PLANTA BAIXA – AR CONDICIONADOS

DATA: fev/2019

ESCALA: INDICADA

FOLHA N°

03/05